

**caminando**

Simone Boley, Diakonin, Pilgerbegleiterin,  
Bibliodramaleiterin (GfB), Gestaltseelsorgerin  
(IGS)

[www.caminando-unterwegs.de](http://www.caminando-unterwegs.de)

**Caminando führt Pilgerreisen**  
durch, macht **Bibel erlebbar**,  
bietet **Gebet und Stille** an und  
begleitet durch **Seelsorge**.

**Simone Boley**

Diakonin, Pilgerbegleiterin,  
Bibliodramaleiterin (GfB), Gestaltseelsorgerin (IGS)

Hundshager Weg 18, 65719 Hofheim  
Telefon: 06192 90 26 - 32, Fax: - 39  
[simone.boleycaminando-unterwegs.de](mailto:simone.boleycaminando-unterwegs.de)  
[www.caminando-unterwegs.de](http://www.caminando-unterwegs.de)

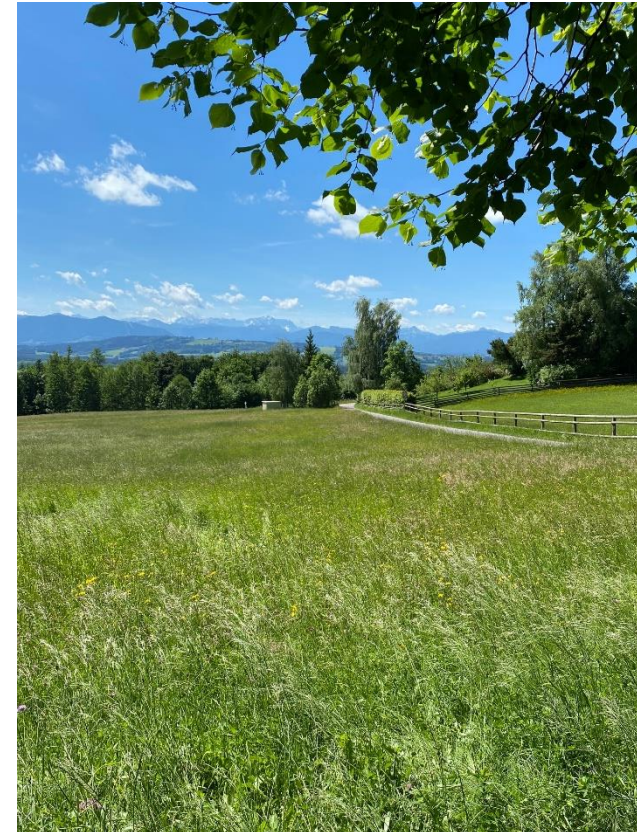
Bankverbindung:

Simone Boley

IBAN: DE 26 5004 0000 0264 7832 00

BIC: DRESDEFXXX

Commerzbank, Frankfurt



**Pilgerwanderung**  
**durch die Heilige Landschaft**  
**Pfaffenwinkel in Oberbayern**  
**vom 02.09. – 09.09.2023**

## **„Ihr werdet mit Freuden Wasser schöpfen, aus den Brunnen des Heils“ Jesaja 12,3**

Pilgern heißt, der Sehnsucht des Herzens folgen, aufbrechen, Gewohntes hinter sich lassen, sich einlassen auf eine neue, persönliche Erfahrung mit Gott, mit mir selbst, mit den Menschen um mich her.

Unterwegs kann ich Antworten finden auf offene Fragen in meinem Leben, die Bereicherung und den Halt einer Pilgergemeinschaft erleben, Rückenstärkung und Ermutigung erfahren. In der Schönheit der Schöpfung kann ich Gottes Gegenwart spüren.

Am Ziel angekommen, spüre ich die Freude darüber, den Weg geschafft zu haben und die Traurigkeit darüber, dass ein jeder Weg ein Ende hat.

„Spiegelnde Wasser“ prägen die Landschaft der Ostschleife durch den Pfaffenwinkel und haben ihr ihren Namen gegeben. Die Etappen führen von Weilheim durch eine zauberhafte Landschaft zum Starnberger See, den Osterseen, zu den Klöstern Bernried und Benediktbeuren, die Reitnerbachklamm zurück nach Weilheim.

Sechs Tagesetappen (zwischen 14 – 23 km) führen uns auf teilweise hügeligen und anspruchsvollen Wegen durch die dritte Schleife des Pfaffenwinkels. (insgesamt ca. 107 km). Hierfür sind eine gute körperliche Verfassung und ein vorbereitendes Training nötig, da wir unser gesamtes Gepäck im Rucksack mit uns tragen werden.

An der Pilgerwanderung können 10 interessierte Frauen und Männer teilnehmen. Untergebracht sind wir in Hotels und

Gasthöfen (Doppelzimmer, sowie Einzelzimmer gegen Aufpreis).

Die Anreise erfolgt mit der Bahn von Frankfurt am Main bis Weilheim, die Rückreise mit der Bahn von Weilheim nach Frankfurt am Main.

Jeder Pilgertag beginnt am Morgen mit einem geistlichen Impuls, sowie Liedern und Gebeten und endet am Abend mit einem Austausch in der Gruppe, und einem gemeinsamen Pilgersegen. Während des Weges gibt es die Möglichkeit im Schweigen zu gehen. Ebenso kann in geöffneten Kirchen unterwegs ein gemeinsames Singen möglich sein.

**Leitung:** Simone Boley  
Diakonin und erfahrene Pilgerbegleiterin

**Kosten:** ca. € 600,00 für Unterkunft und Frühstück für 7 Übernachtungen, Hin und Rückfahrt mit der Bahn, sowie Teilnahmegebühr. (genaue Kosten stehen nach der festen Anmeldung und Buchung fest).

Zusätzlich entstehen abends Kosten für das Abendessen im Restaurant, für die Verpflegung (Picknick) tagsüber sowie Tickets für Bus- und Bahnfahrten.

**Es klingt in dieser Landschaft ein besonderer Klang;  
Es leuchtet ein zauberhaftes Licht und verleiht ihr Glanz.  
Es ist ein tiefes Empfinden: das Gefühl an einem besonderen Ort dieser Erde zu sein. Peter Florian Frank**